

ПИТЬЕВОЙ ФОНТАН ДЛЯ ЖИВОТНЫХ EVERSWEET SOLO

ИНСТРУКЦИЯ ПО ЭКСПЛУАТАЦИИ

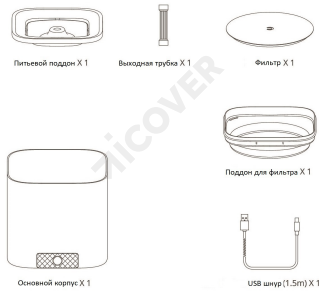
Внимательно ознакомьтесь с инструкцией перед использованием

МЕРЫ ПРЕДОСТОРОЖИЯ

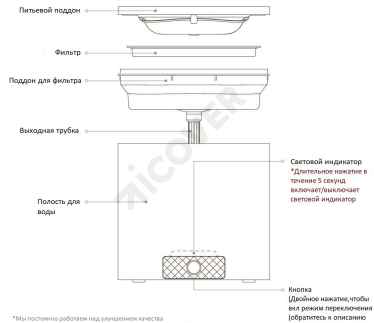
- *Игнорирование следования данной инструкции может привести к возникновению неполадок в работе устройства, а также другим неблагоприятным последствиям.
- 1. Пользуйтесь, строго следуя инструкции при монтаже устройства.
- 2. Не рекомендуется использование устройства животными возрастом до 3 месяцев без присмотра хозяина.
- 3. Используйте фонтан внутри помещения.
- 4. Следите за тем, чтобы ваш питомец не перекусывал провод, это может привести к удару электрическим током.
- 5. Используйте оригинальный USB шнур для зарядки.
- 6. Размещайте устройство горизонтально, не переворачивайте вверх ногами. Это может привести к неполадкам в работе.
- 7. Защищает погрузку нижнюю часть основного корпуса в воду.
- 8. Если вы долго не пользуетесь фонтаном, рекомендуем отключить питание.
- 9. Использование устройства детьми разрешается только под присмотром взрослых.
- 10. Не ремонтируйте устройство самостоятельно во избежание получения травм.
- 11. Если вы планируете сделать паузу в эксплуатации, убедитесь, что в фонтане не осталось воды.
- 12. Обратитесь в сервисный центр при возникновении вопросов, связанных с работой устройства.

КОМПЛЕКТАЦИЯ

*Убедитесь в наличии всех комплектующих перед сборкой



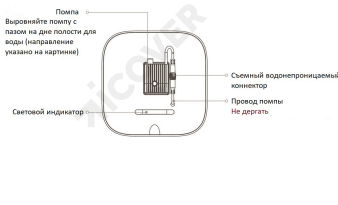
ВВЕДЕНИЕ



*Мы постоянно работаем над улучшением качества наших продуктов. Изображения могут не совсем точно соответствовать реальности.

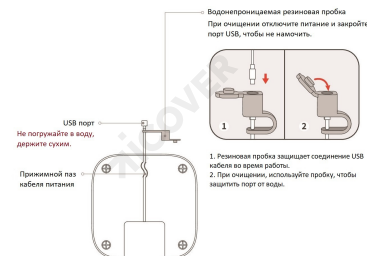
ВВЕДЕНИЕ

Внутренняя часть полости для воды



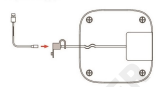
ВВЕДЕНИЕ

Нижняя часть полости для воды



СБОРКА УСТРОЙСТВА

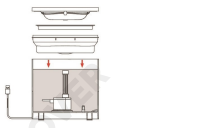
2. Подключение шнура питания к кабелю питания в разъем на нижней части основного корпуса (не подключайте к источнику питания)



ЭКСПЛУАТАЦИЯ

2. Установка собранного устройства и начало эксплуатации

1. После наполнения водой, установите поддон для фильтра, фильтр и питьевой поддон в соответствующие пазы.

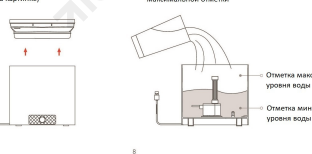


ЭКСПЛУАТАЦИЯ

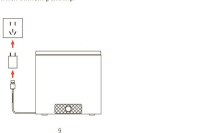
1. Добавление воды

1. Снимите поддон с полости для воды (как показано на картинке)

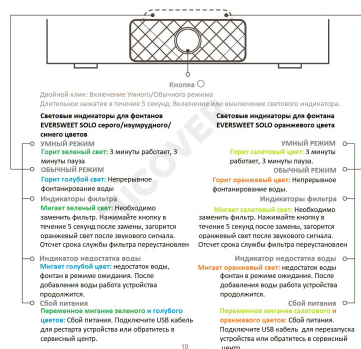
2. Не давайте фонтану, нажмите чистую воду до максимальной отметки



2. Подключите USB кабель к сетевому адаптеру, а адаптер - к источнику питания, чтобы начать работу (*только упомянуты варианты Умный режим).

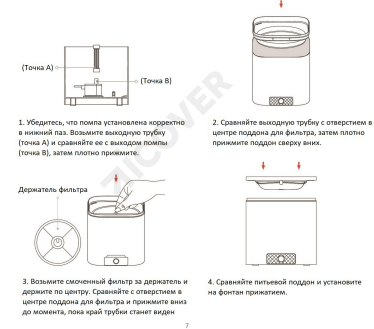


СВЕТОВЫЕ ИНДИКАТОРЫ



СБОРКА УСТРОЙСТВА

1. Установка выходной трубки и поддона для фильтра



ОЧИЩЕНИЕ И УХОД

Содержание и очищение полости для воды

1. Температура воды в устройстве варьируется от 0°C до 50°C.
2. Не ставьте фонтан под прямые солнечные лучи. Это может вызвать потемнение устройства.
3. Чистите устройство только после опорожнения его резервуара питания. Нижняя часть всегда должна оставаться сухой.
4. Рекомендуем мыть устройство в глубокой емкости во избежание выплескивания воды.
5. Не используйте керосин, бензин, растворители, абразивные или другие химические реагенты для очищения устройства.
6. Не погружайте устройство или помпу в кипящую воду.
7. При длительном использовании рекомендуем промывать устройство мыльной теплой водой, смоченной теплой водой (сначала отключите от питания).
8. Рекомендуем полностью мыть устройство каждые 3-4 дня. Перед заменой воды промойте все части.
9. Если вы долго не пользуетесь фонтаном, рекомендуем помпы его разобрать, сложить все комплектующие части в оригинальную коробку и хранить в сухом месте.

Замена фильтра

1. Необходимо мыть фильтр каждые 60 дней при работе в Умном режиме и каждые 30 дней при работе в Обычном режиме. (Дополнительная смена должна производиться при появлении светового сигнала индикатора фильтра).
2. При замене новой фильтра необходимо мыть его дважды, по 5 минут каждый раз и слегка прополоскать в воде.
3. Пожалуйста, мойте фильтр для воды в соответствии с частотой использования фонтана для поддержания хорошего самочувствия у вашего питомца.

ОЧИЩЕНИЕ И УХОД

Очищение помпы
1. Необходимо чистить помпу каждую неделю во избежание засорения проточного канала, которое может сказаться на качестве воды и нормальном функционировании помпы воды.
2. Отсканируйте QR код, чтобы просмотреть видео по очистке помпы.



Обратитесь к видео по очистке помпы



Обратитесь к видео по очистке помпы

FAQ

ОШИБКИ СВЕТОВЫХ ИНДИКАТОРОВ:

1. Световой индикатор не загорается при включении: проверьте адаптер питания и кабель, попробуйте переподключить или заменить на новый. Если это не помогает, обратитесь в сервисный центр для дальнейшей консультации.
2. Ошибка сброса при замене фильтра (индикатор фильтра не гаснет): убедитесь, что рамка Умный/Обычный функционирует корректно после двойного клика. Также попробуйте отключить фонтан от сети, а затем подключить заново и сделать сброс. Если проблема не устраняется, обратитесь в сервисный центр.
3. Перемежаемое мигание оранжевого и голубого света (для SOLO оранжевого цвета): мигание светового и оранжевого света (сочетается с нестабильным выходом напряжения, замените сетевой адаптер или обратитесь в сервисный центр.

FAQ

ПРО ФИЛТР

1. Необходимо количество черной пудры плавает в воде: мелкодисперсный и безводный аэрированный уголь из кокосовой скорлупы, который в элементе фильтра, попадает в воду и процесс работы фонтана. Это нормально.
2. Шумный звук слышен из помпы во время работы: при циркуляции воды, плавящиеся частицы или могут попадать в помпу. Необходимо периодически промывать и чистить помпу.

ОШИБКИ ПОДАЧИ ВОДЫ

1. Вода не циркулирует после включения Обычного режима:
 - проверьте, мигает ли световой индикатор. Если оранжевый свет по-прежнему мигает при полном контейнере воды, обратитесь в сервисный центр.
 - Снимите поддон с устройства и проверьте работу помпы и засорение ее. Если помпа функционирует корректно, попробуйте заменить фильтр на новый. Также попробуйте промыть поддон и переставьте его. Если проблему не удалось устранить, обратитесь в сервисный центр.
 - Если помпа не работает корректно, промойте ее согласно видео инструкции, которую вы можете найти, отсканировав QR код в двойной инструкции по эксплуатации (убедитесь, что устройство выключено при этом). Если проблему не удается устранить, обратитесь в сервисный центр.
2. Падая вода стала слабее:
 - Проверьте фильтр, водоную трубку и помпу на засорение. Разберите и промойте их, проверьте функционирование после этого. Если проблема не устраняется, обратитесь в сервисный центр.
 - Проблема может быть вызвана недостатком воды в контейнере. Попробуйте долить воду до полного объема.
3. Вода не выливается через край:
 - Проверьте, верно ли установлен поддон для фильтра, совпадает ли выпуклое отверстие с отверстием водной помпы на дне фонтана.
 - Вода не выливается через край:
 - Если фильтр используете слишком долго, отслоившись его частицы, на поверхности могут появляться просачивание воды. Необходимо заменить фильтр. Также проверьте засорение в трубки и помпы и протестируйте их при необходимости.

FAQ

Фонтан был погружен в воду и перестал работать
Рекомендуем отключить от питания, отпустить выключатель на дне, снять нижнюю крышку, прополоскать воду внутри, поместить крышку в вентиляционном помещении на 12 часов для просушки. После этого проверить функционирование устройства. Если фонтан по-прежнему не работает, обратитесь в сервисный центр по вопросу ремонта.

ХАРАКТЕРИСТИКИ

Наименование	Питьевой фонтан для животных РЕТКИТ EVERSWEET SOLO
Модель	R4103
Габариты	160*160*155 мм
Назначение	Кошки и собаки мелких пород
Вес устройства	Около 0,65 кг
Напряжение	5 В
Мощность	2 Вт